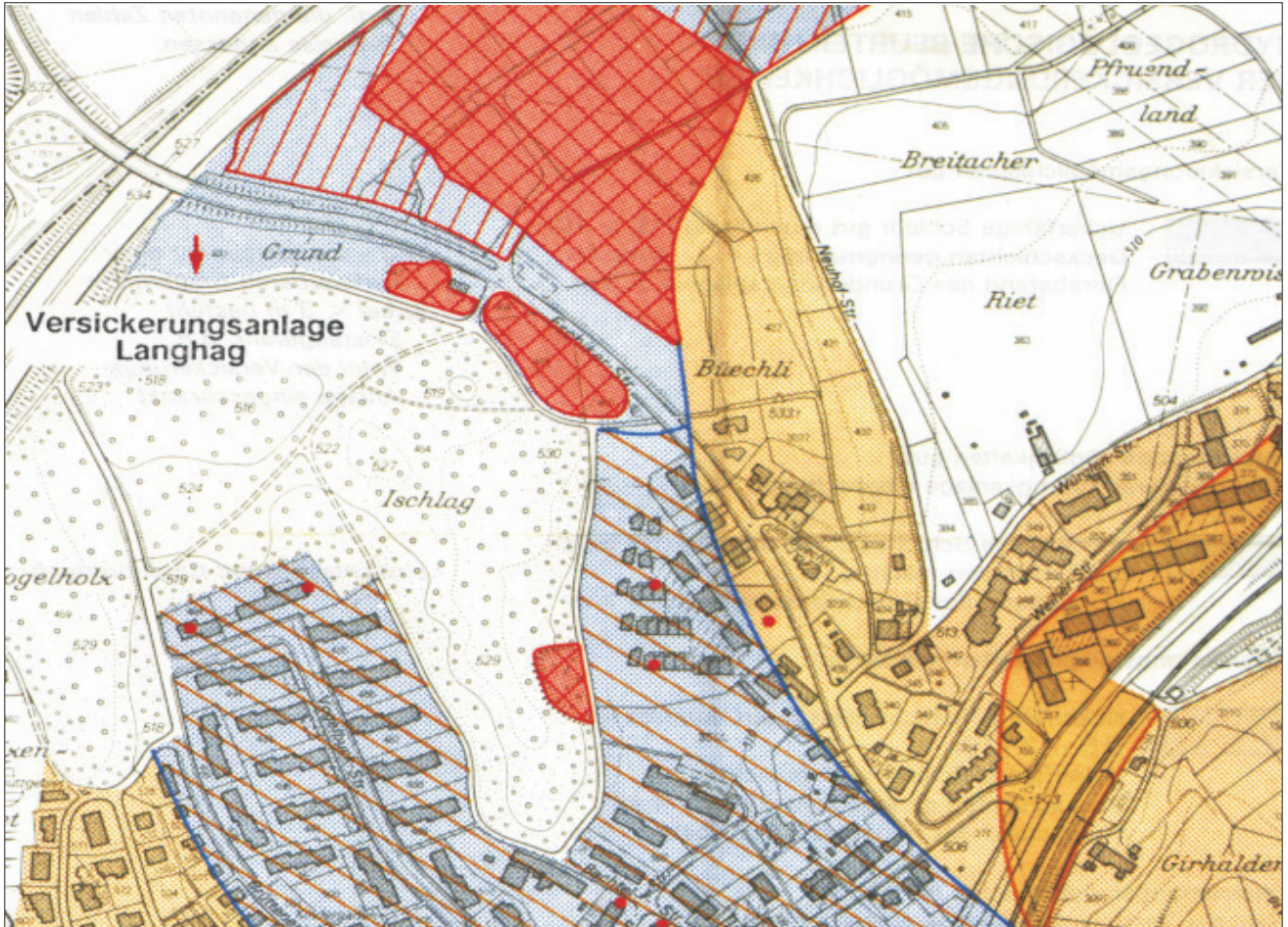


8.001

# Kategorie Versickerung

Info-objekt: Versickerungskarte



## Legende:

Versickerungsmöglichkeit gut



- Sickerungsfähige Schicht gut durchlässig (\*S>10)
- Deckschichten geringmächtig (<3-4 m)
- Flurabstand des Grundwasserspiegels > 3m

Versickerungsmöglichkeit mässig gut



- Sickerfähige Schicht mässig gut durchlässig (\*S = 2-10)
- Sickerfähige Schicht geringmächtig
- Deckschichten geringmächtig (< 3-4 m)
- Flurabstand des Grundwasserspiegels > 3m

Versickerungsmöglichkeit schlecht



- sickerfähige Schicht uneinheitlich, vorwiegend gering durchlässig (\*S=0.5 - 2)
- Flurabstand des Grundwasserspiegels unterschiedlich (in der Regel < 3m)

Keine Versickerungsmöglichkeit



- Untergrund sehr schlecht durchlässig, keine sickerungsfähige Schicht vorhanden
- Flurabstand des Grundwasserspiegels unterschiedlich (in der Regel < 3m)

## Kommentar: